

気仙沼中央公民館付近のがれきの状況

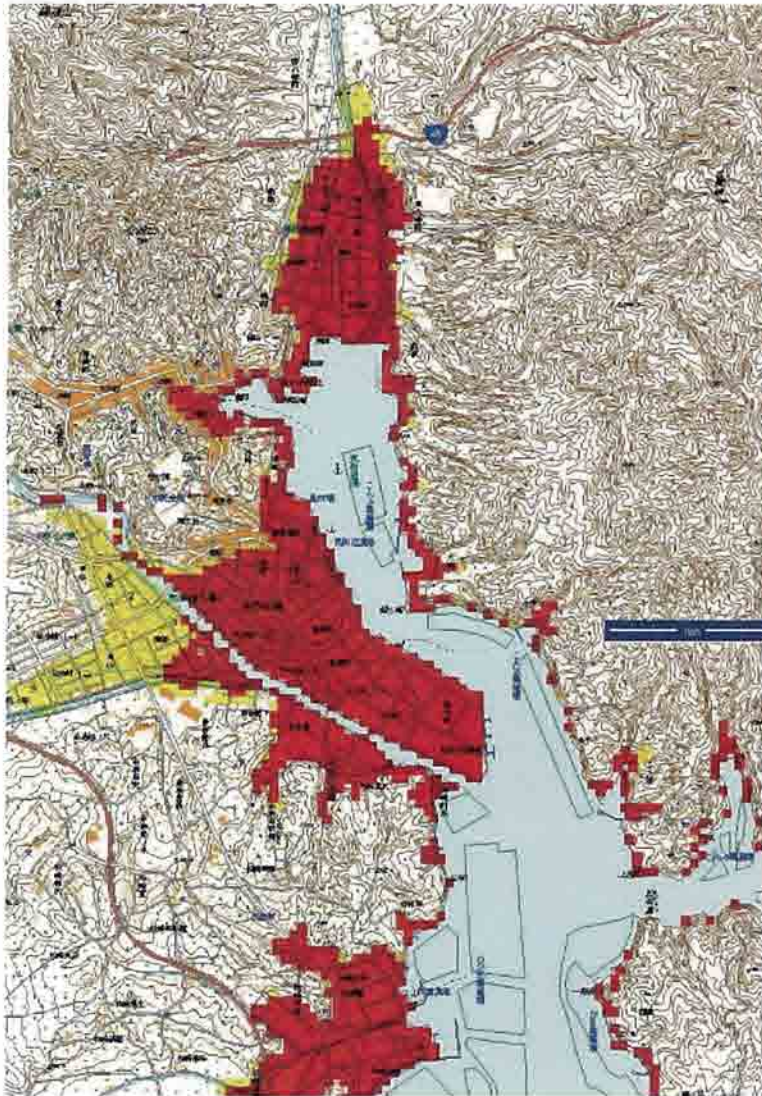


気仙沼市松岩地区



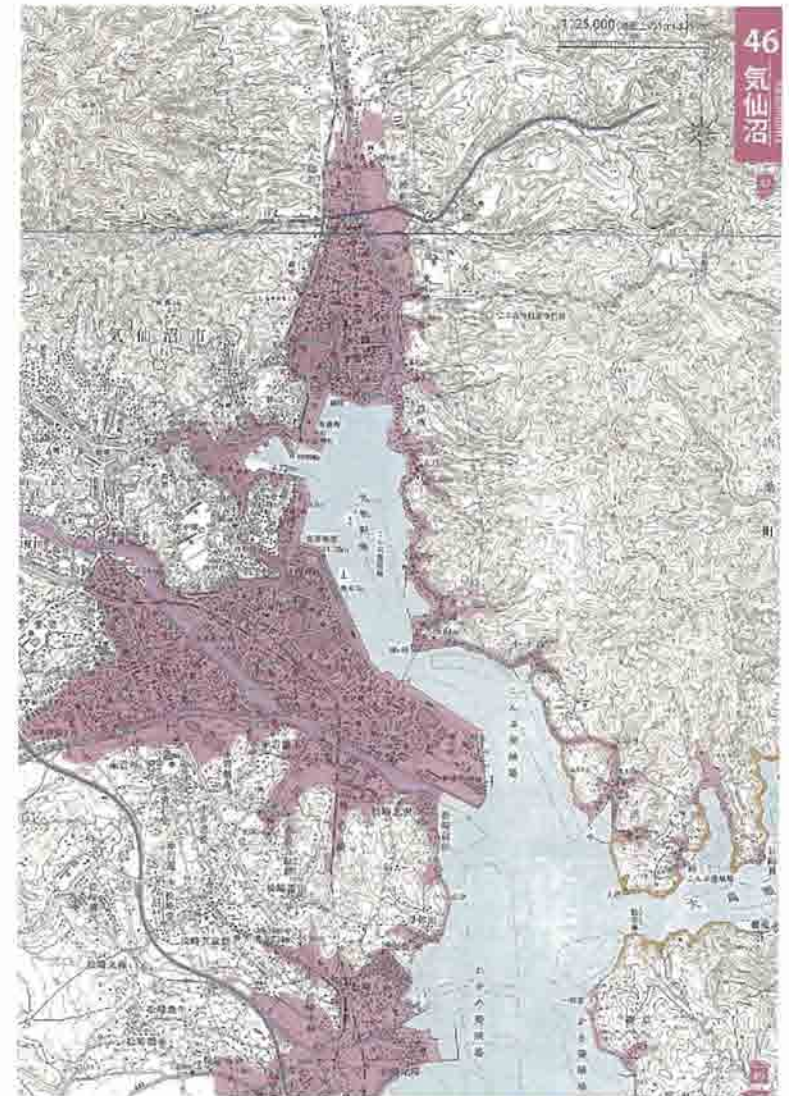
平成24年1月30日 撮影

津波防災支援システムによる M8.4、GPS波浪計津波高5.5mを 想定した浸水域図



ほぼ想定と
同じ水域

東日本大震災の実際の浸水域



津波警報が被害を拡大

時刻	動き	宮城	岩手・福島
14:46	地震発生		
14:49	気象庁 津波警報	6m	3m
15:14 <small>ころ</small>	津波来襲	最大浸水深16m、最大遡上高40m	
15:14	気象庁 津波警報修正	10m以上	6m
15:30	気象庁 津波警報修正	10m以上	10m以上

死者 15,845 名 行方不明者 3,340 名 (1月31日現在・警察庁まとめ)

うち消防職員 死者 23人 行方不明者 4人

消防団員 死者242人 行方不明者12人 (平成23年11月11日消防庁まとめ)